



El polo unisex

Corte normal

XXS > 5XL*

240 GSM

Detalles

- Manga montada
- Costilla de punto plano en cuello y dobladillo de la manga
- Cinta trasera del cuello de jersey pesado simple en el interior
- Tapeta frontal con 2 botones en color corporal a juego
- Abertura en las costuras laterales con cara de jersey pesado simple
- Costura superior de aguja simple en las costuras de los hombros
- Dobladillo inferior con puntada de doble aguja estrecha

Composition

Shell - Piqué

100% algodón orgánico hilado y peinado - , 240.0 GSM

Desgastado

Cuidado

Lavar juntos los colores similares, no planchar la parte estampada, lavar y planchar del revés.



País de origen

Weaving : Bangladesh

Dyeing : Bangladesh

Assembly : Bangladesh



Organic
Certified by Control Union
CU 919434



STANDARD
100
2012163
Centexbel

www.oeko-tex.com



STANDARD
100
1112055
Centexbel

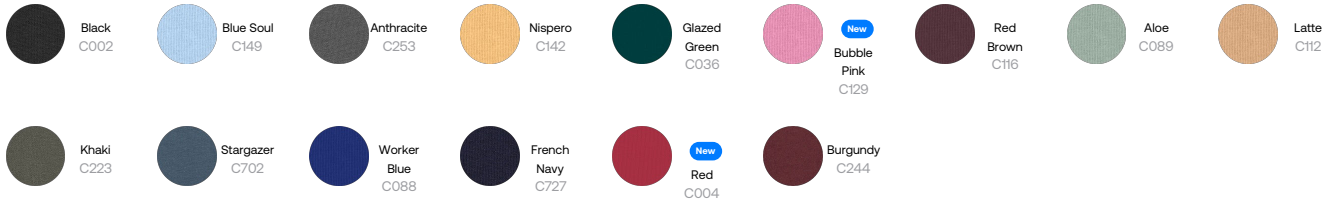
www.oeko-tex.com



Whites



Colors



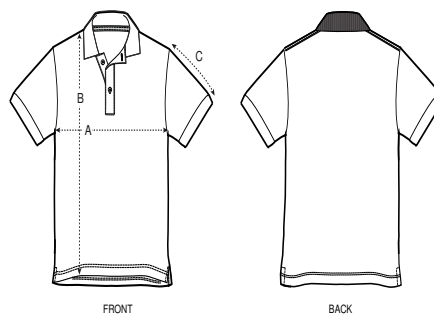
Essential Heathers



Special Heathers



Guía de tallas



Sizes	XXS	XS	S	M	L	XL	XXL	3XL	4XL	5XL
A Half Chest	45.5	47.5	50.5	53.5	56.5	59.5	63.5	67.5	72.5	77.5
B Body Length	61	64	68	72	74	76	78	80	82	83
C Sleeve Length	22	22.5	23	23.5	24	24.5	25	25.5	25.5	25.5

Embalaje

Sizes	XXS	XS	S	M	L	XL	XXL	3XL	4XL	5XL
Pieces/bag	5	5	5	5	5	5	5	5	5	5
Pieces/box	25	50	50	50	50	50	50	25	25	25