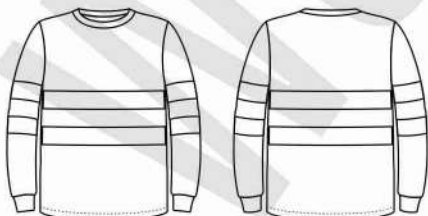




## DESCRIPCIÓN

Camiseta de manga larga en poliéster ojo de perdiz con cintas reflectantes. Cuello redondo con cubrecosturas interior. Dos cintas reflectantes en pecho, espalda y mangas. Puño elástico. Tejido fresco y ligero de alta permeabilidad al aire. Transpirable, de fácil secado y resistente al encogimiento.



## PRENDA

MODELO	C3938	CE	
TIPO DE PRENDA	Camiseta ML		
SECTOR	Combi		
CATEGORÍA	Protección Individual		

## FICHA TÉCNICA

COSTURAS	Remalladas	
ACCESORIOS	Puños de punto elástico	
FORRO		
OTROS	Cintas reflectantes de 5cm	

## TALLAS

S - 3XL

## TEJIDOS

COLOR	Marino
COMPOSICIÓN TEJIDO PRINCIPAL	100% Poliéster
COMPOSICIÓN TEJIDO SECUNDARIO	
GRAMAJE	160 g.

## CONSERVACIÓN DE LA PRENDA

